



**ENGAGEMENT
GLOBAL**
Service für Entwicklungsinitiativen



mit ihrer
SERVICESTELLE
KOMMUNEN IN DER EINEN WELT

54° 47' 05" N | 9° 26' 12" O

FLENSBURG
Zwischen Himmel und Förde
Mellem himmel og ford

Stadtentwicklungsstrategie „Flensburg 2030“

Ratsversammlung
30.09.2021





Einführung

Was soll mit dem Strategieprozess erreicht werden?

- Die Ausrichtung auf Nachhaltigkeit ist auf globaler, europäischer und nationaler Ebene die Leitidee für die Zukunftsfähigkeit der Städte. Die Agenda 2030 und die Neue Leipzig-Charta sind Ausdruck dieser Entwicklung.
- Mit dem Strategieprozess „Flensburg 2030“ können
 - bestehende Konzepte und Maßnahmen im Kontext der Agenda 2030 und der Neuen Leipzig-Charta bewertet, zusammengeführt und strategisch an Nachhaltigkeit ausgerichtet werden
 - im Rahmen einer partizipativen Erarbeitung Nachhaltigkeit und globale Verantwortung zentrale Bestandteile der Stadtidentität werden
 - die Voraussetzungen für den Aufbau eines dauerhaften Nachhaltigkeitsmanagements geschaffen werden
 - die Voraussetzungen für Bundes- und EU-Fördermittel geschaffen werden, die verstärkt an Nachhaltigkeit orientiert sind.



Agenda 2030 und SDGs



- Verabschiedung 2015 in UN-Generalversammlung New York
 - 17 Nachhaltigkeitsziele (Sustainable Development Goals - SDGs)
 - 169 Unterziele
- SDG 11 adressiert ausdrücklich Kommunen:
 - Städte und Siedlungen inklusiv, sicher, widerstandsfähig und nachhaltig gestalten
- Verantwortung der Kommunen auch bei Umsetzung der anderen SDGs



Neue Leipzig-Charta



54° 47' 05" N

9° 26' 12" O

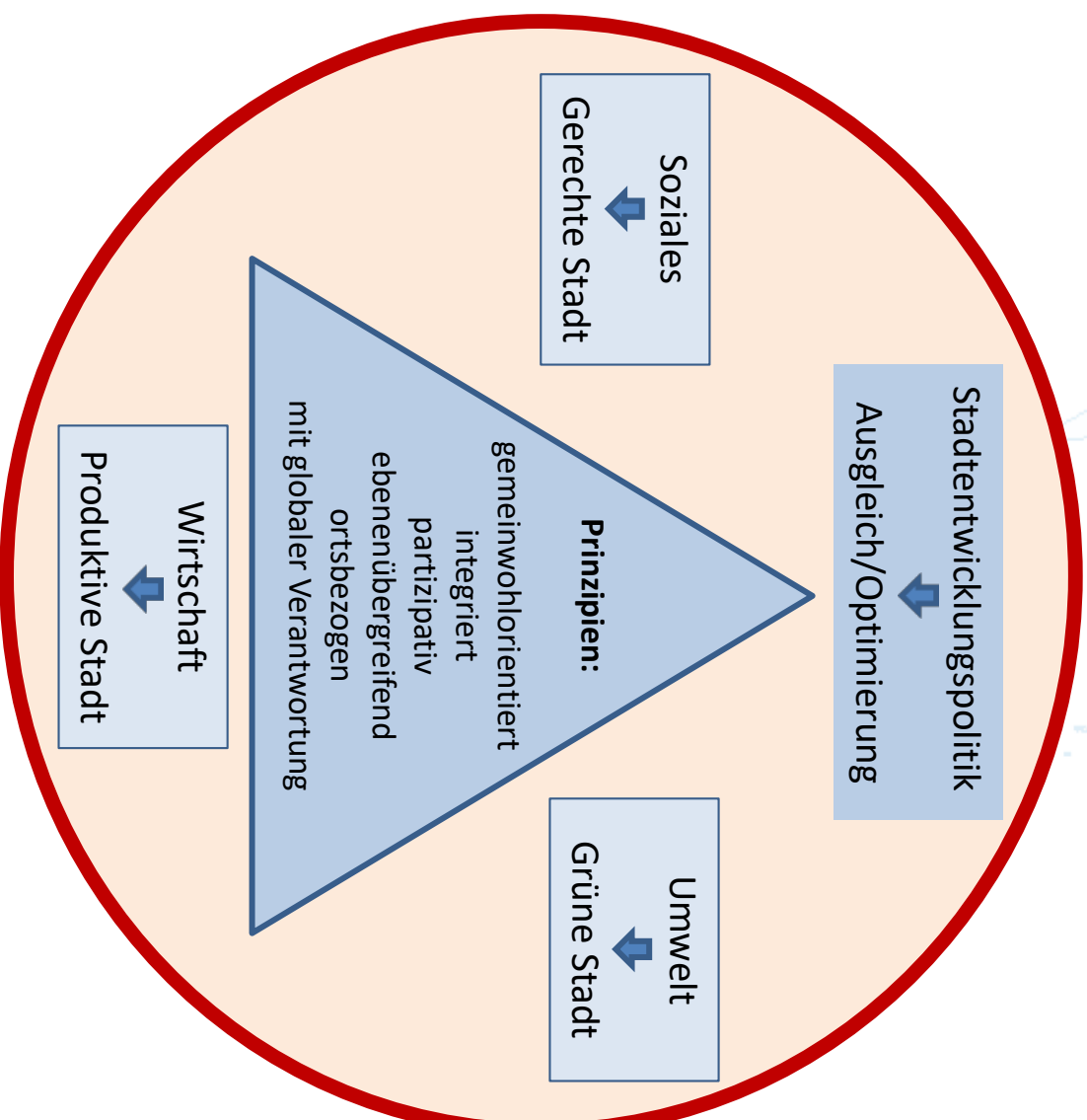
- Politischer Rahmen zur Umsetzung der Agenda 2030
 - Fokus auf Gemeinwohl
- Wesentliche Inhalte



- 3 räumliche Ebenen der Stadtentwicklung: Quartier, Kommune, Region
- 3 Dimensionen der Nachhaltigkeit: gerechte Stadt, grüne Stadt, produktive Stadt
- Prinzipien der Stadtentwicklung: gemeinwohlorientiert, integriert, partizipativ, ebenenübergreifend, ortsbezogen
- Kommunale Handlungsfähigkeit: Rechtliche und finanzielle Rahmenbedingungen, qualifizierte Mitarbeiter*innen, Gestaltungshoheit, Steuerung der Flächennutzung, Digitalisierung



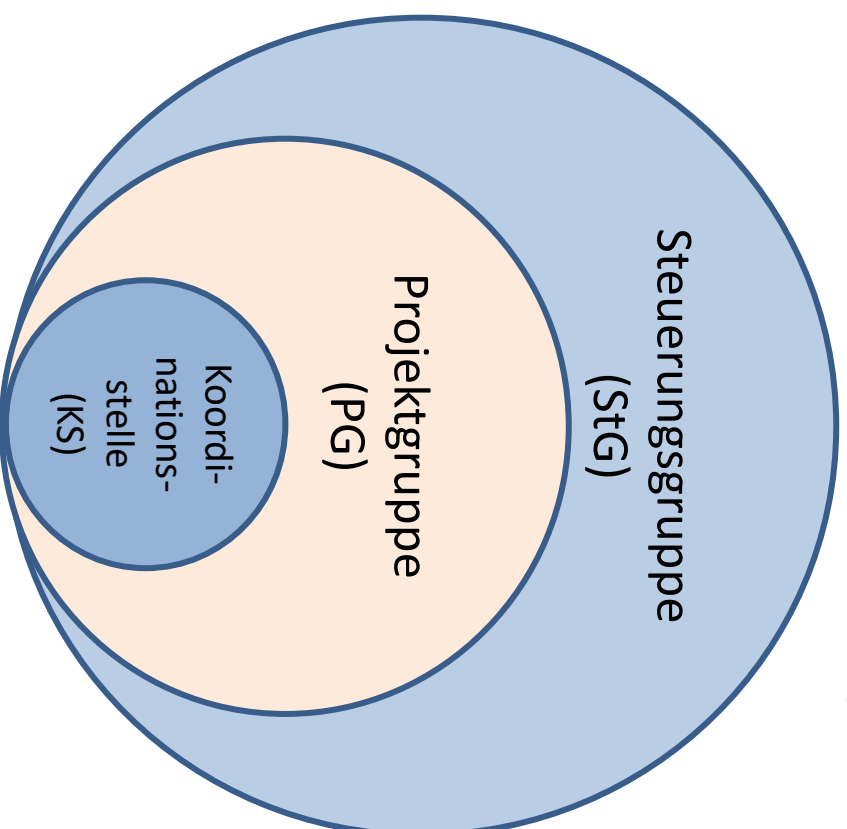
Neue Leipzig-Charta und Agenda 2030 zusammen denken



Darstellung nach:
Bundesregierung: Deutsche Nachhaltigkeitsstrategie



Organisation des Strategieprozesses



Steuerungsgruppe:

- **Teilnehmer*innen:** Verwaltung, Politik, Stadtgesellschaft, Wirtschaft, Wissenschaft
- **Funktion:** Grundpfeiler und Feinabstimmung der Strategie

Projektgruppe:

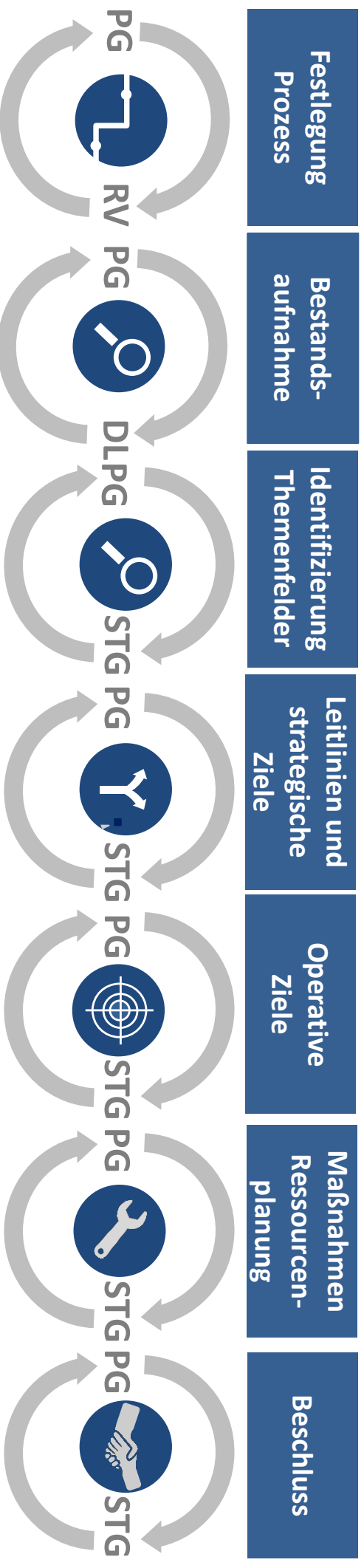
- **Teilnehmer*innen:** Vertreter*innen der Fachbereiche und Stabsstellen
- **Funktion:**
 - Zusammenstellung Daten, Konzepte
 - Vorüberlegungen zu Themen, Zielen, Maßnahmen
 - Aufbereitung der Ergebnisse aus der Steuerungsgruppe

Koordinationsstelle:

- **Team:** Koordinatorin und 3 Stadtentwickler*innen
- **Funktion:**
 - Organisatorische und inhaltliche Koordination
 - Kontaktpersonen für alle am Prozess beteiligten Akteur*innen



Meilensteine des Strategieprozesses



PG =Projektgruppe
RV=Ratsversammlung
DL=Dienstleister (SKEW)
STG=Steuerungsgruppe



Ablauf Strategie

ENGAGEMENT GLOBAL
Service für Entwicklungsinitiativen



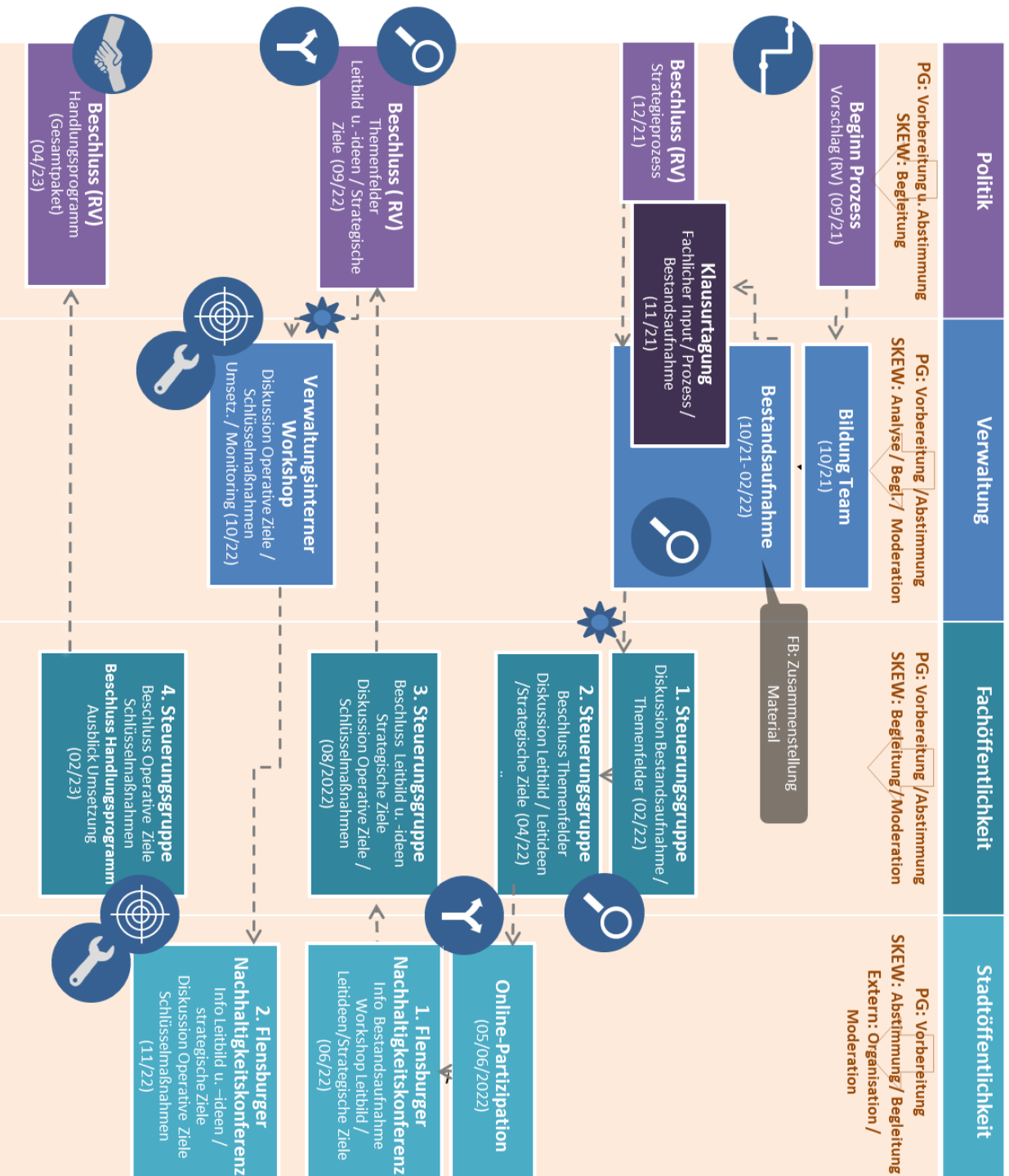
mit ihrer

SERVICESTELLE
KOMMUNEN IN DER EINEN WELT

FLENSBURG

Zwischen Himmel und Förde
Melltem himmel og fond

54° 47' 05" N | 9° 26' 12" O



FB: Zusammenstellung Material

- Milesteine**
- Prozess**
- Bestandsaufnahme und Themenfelder**
- Leitlinien und strategische Ziele**
- Operative Ziele**
- Maßnahmen**
- Beschluss**

Prüfunkt Zeitplan
Reflexion des bisherigen Prozesses, ggf. Anpassung





Klausurtagung

- **Datum**
 - Freitag, 19.11.2021 (Nachmittag), bis Samstag, 20.11.2021, (Vormittag)
- **Ort**
 - wird noch festgelegt
- **RV und Verwaltung**
- **Moderation**
 - Servicestelle Kommunen in der Einen Welt (SKEW)
- **Inhalt**
 - Input zu der Agenda 2030 und der Neuen Leipzig-Charta
 - Vereinbarung des Prozesses für die Stadtentwicklungsstrategie „Flensburg 2030“
 - Erste Ergebnisse Bestandsaufnahme



54° 47' 05" N

9° 26' 12" O

Vielen Dank für Ihre Aufmerksamkeit!

